

# Ersatzteilliste

Spare parts list  
Liste des pièces détachées  
Catalog ricambi

Änderungen vorbehalten  
Subject to changes  
Sous réserve de modifications  
Con riserva modifiché

**Walter Mauser - Kabine  
K-195**

**HAKO  
Hakotrac 1950DA  
Hakotrac 2650DA**

51.924.95.000

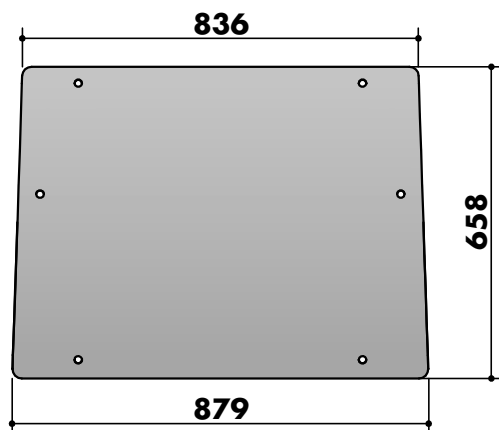
**Edition Mai 2009**



Walter Mauser GmbH  
**A-2624 Breitenau**  
**Tel. +43 (0) 26 35 - 606 0**  
Fax +43 (0) 26 35 - 688 00



### Frontglas

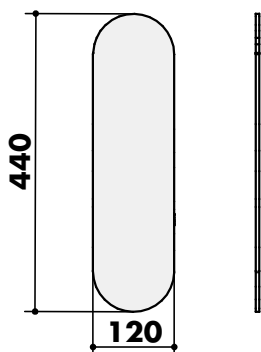
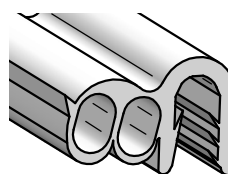


#### P-924.28.251

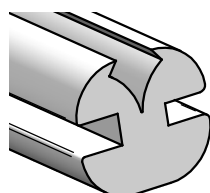
Glas F grün 5 gebogen  
mit Einfassung

#### 4-924.28.251

Glas F grün 5 gebogen  
B=879 H=658 6L



### Frontglas unten

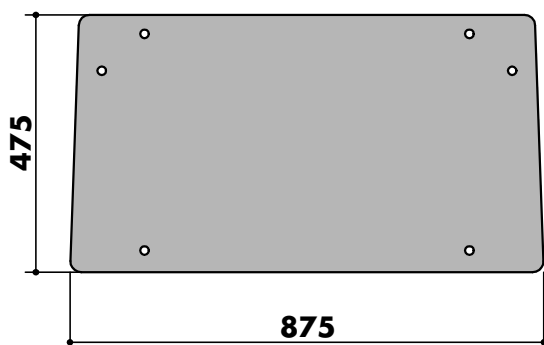


#### P-924.95.260

#### 5-924.95.260

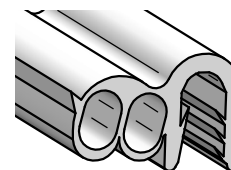
Kunstglas FU 5 gebogen  
mit Einfassung

### Heckglas



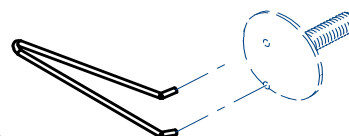
#### P-924.28.250

Glas H grün 5 plan  
mit Einfassung



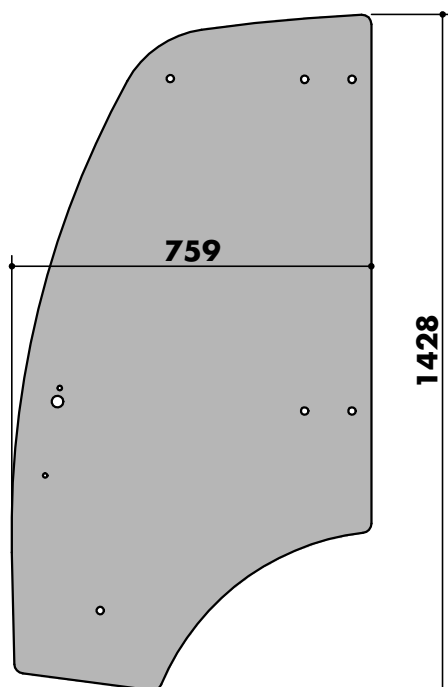
#### 4-924.28.250

Glas H grün 5 plan  
B=875 H=475 6L



#### P-000.10.100

SET: Mauser - Zapfenschlüssel  
(Glasbefestigung mit Mauser - Kombischraube)



### Türglas

#### **P-924.28.710 rechts**

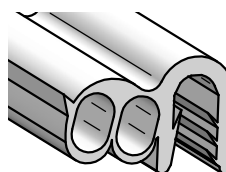
Glas T grün 5 plan  
mit Einfassung

#### **P-924.28.711 links**

Glas T grün 5 plan  
mit Einfassung

#### **4-924.28.710**

Glas T grün 5 plan  
B=759 H=1428 9L



### Seitenglas

#### **P-924.28.420 rechts**

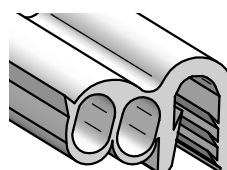
Glas SH grün 5 plan  
mit Einfassung

#### **P-924.28.421 links**

Glas SH grün 5 plan  
mit Einfassung

#### **4-924.28.420**

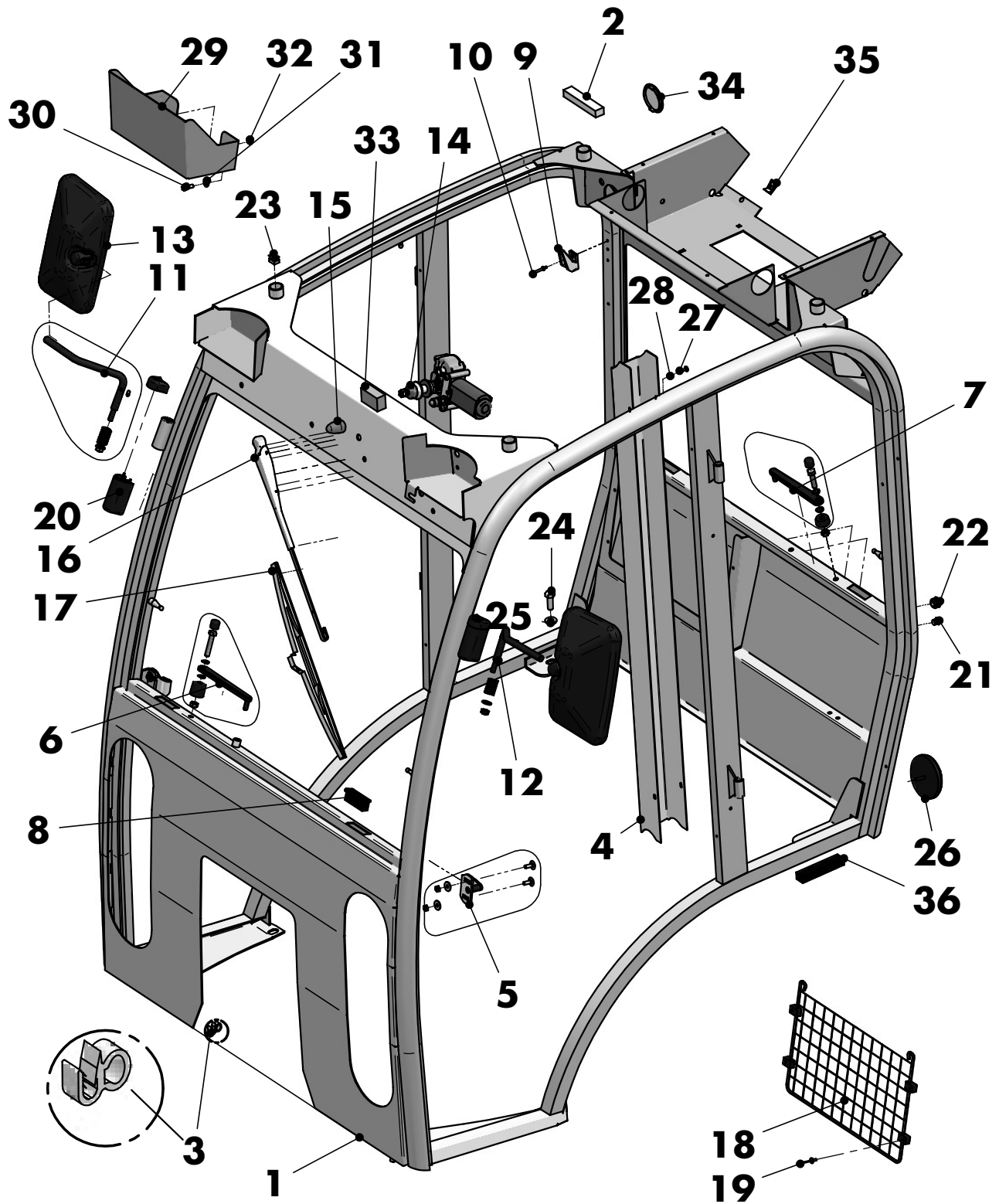
Glas SH grün 5 plan  
B=414 H=1093



Rahmen - Frame  
Cadre - Telaio

HAKO Hakotrac 1950DA

K-195



# Rahmen - Frame Cadre - Telaio

HAKO Hakotrac 1950DA

K-195

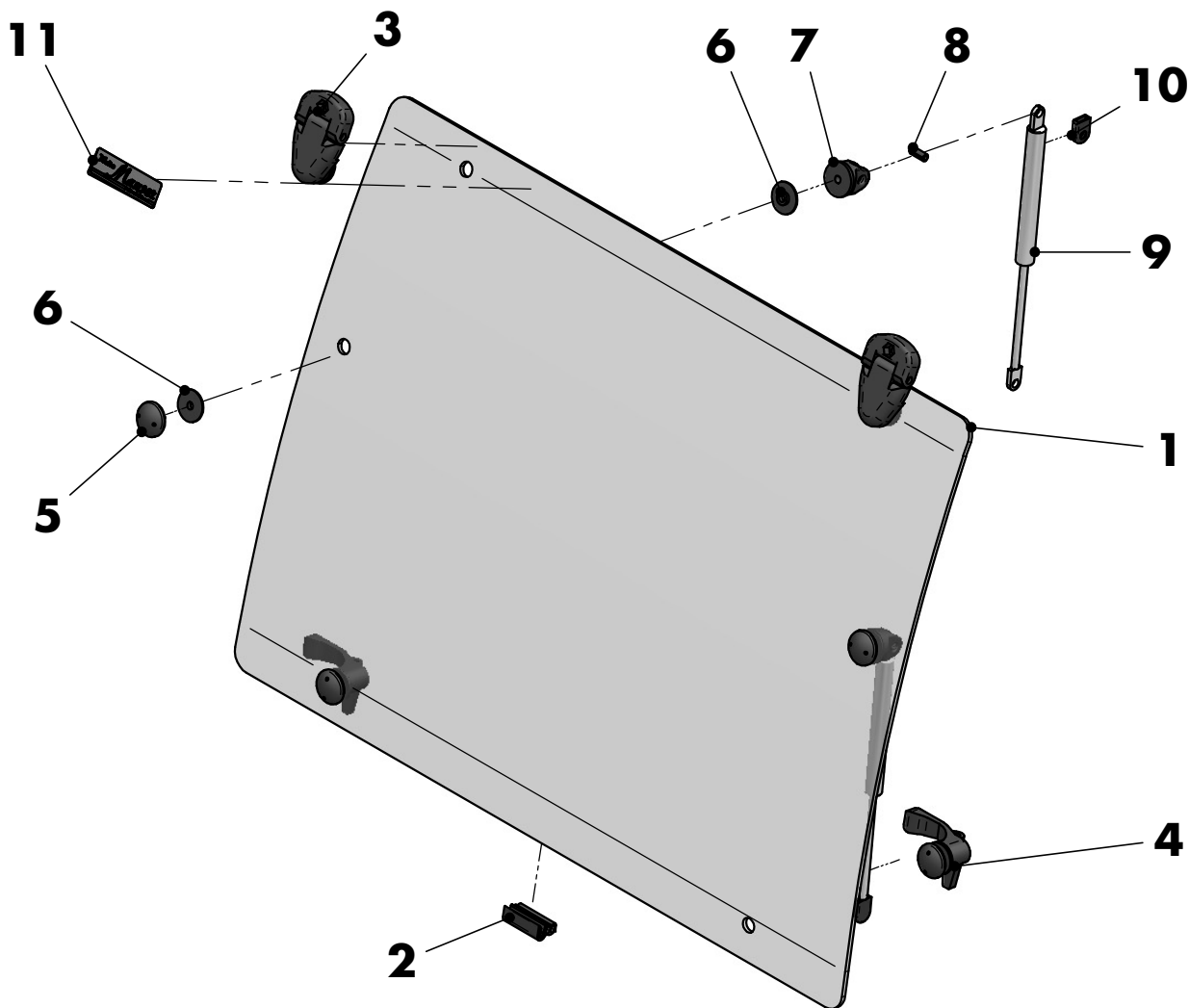


Nr.	ETL-Nummer	Menge	Kommentar	Description	Designation	Denominazione
1	2-924.28.100	1	Rahmen	frame	cadre	telaio
2	6-310.60.602	0,53 m	Dichtband schw. 20x15mm	seal	joint	guarnizione
3	6-310.10.003	1,20 m	Dichtaufsteckprofil 19,3x25	seal	profilè	profilo
4	2-924.95.500	1	Schlauchkanal	hose channel	canal de tuyau	scanalatura
5	P002.00.200	2	Schließbolzen kplt.	locking bolt	axe pour serrure	perno di serrat.
6	P002.00.115	1	Luftspalthalter 3 komplett	holder	support	supporto
7	P002.00.110	1	Luftspalthalter komplett	support	support	appoggio
8	7-980.00.235	4	Einrastteil für Verschluss	inserting piece	rapportee	pezzo di chiusura
9	7-980.14.482	1	Kleiderhaken	hook	crochet	gancio
10	7-310.04.101	1	Alu-Blindniet 4x10 Sonderdorn DIN EN ISO 15977	rivet	rivet	ribattino
11	P002.00.012	1	Spiegelträger rechts kplt.	mirror support ri	support retrov. à dr	supporto retrovis. de
12	P002.00.013	1	Spiegelträger links kplt.	mirror support le	support retroviseur à g	supporto retrovisore si
13	6-200.26.167	2	Spiegel rompenförmig	mirror	retroviseur	retrovisore
14	6-250.12.862	1	Wischermotor	wiper motor	moteur essuie gl	motore tergicristallo
15	7-980.00.015	1	Abdeckung für Wischermotorgewinde	covering	rivestimento	revêtement
16	6-253.10.408	1	Wischerarm	wiper arm	bras d'essuie-glace	braccio del pulitore
17	6-254.01.400	1	Wischerblatt	wiper blade	balai d'essuie-glace	tergicristallo
18	6-000.01.201	1	Netztasche	wetting ash	endre de mouillage	cenere di wetting
19	7-310.04.120	4	Alu-Blindniet 4x12 DIN 7337	rivet	rivet	ribattino
20	7-980.00.511	2	Abdeckung für Spiegelhülse	cover	couvercle	coperchio
21	7-980.14.508	6	Stopperl f. D=8mm	plug	bouchon	tappo
22	7-980.14.512	5	Stopperl D=12mm	plug	bouchon	tappo
23	7-315.47.080	4	Käfigmutter M8	nut	ecrou	dado
24	7-112.10.030	6	Sechskantschraube M10x30 Din 933	screw	vis	vite
25	7-200.11.022	6	Scheibe 10,5x22 Din 134	disk	rondelle	rosetta
26	6-210.18.075	2	Rückstrahler D=80mm	toit lamp	catadiotre	catudiotro
27	7-127.42.016	4	linsenschraube mit Kreuzschlitz 4,2x16	screw	vis	vite
28	7-200.04.010	4	Scheibe 4,3x10 DIN 433	disk	rondelle	rosetta
29	2-924.95.220	1	Konsole f. Kennzeichen	console (license plate)	console	mensola
30	7-112.06.020	2	Sechskantschraube M6x20 Din 933	screw	vis	vite
31	7-200.06.014	4	Scheibe 6,4x14 DIN 134	disk	rondelle	rosetta
32	7-220.10.060	2	Stopmutter M6 DIN 985	nut	ecrou	dado
33	6-310.60.601	0,53 m	Dichtband B=20mm H=30mm	seal	joint	guarnizione
34	7-980.00.155	1	Abdeckung für Bohrung D=55mm	cover	couvercle	coperchio
35	7-315.60.060	2	Blechmutter M6	nut	ecrou	dado
36	6-310.60.602	3,60 m	Dichtband schw. 20x15mm	seal	joint	guarnizione

**Frontscheibe - Front glass**  
**Vitre avant - Cristallo anteriore**

**HAKO Hakotrac 1950DA**

**K-195**

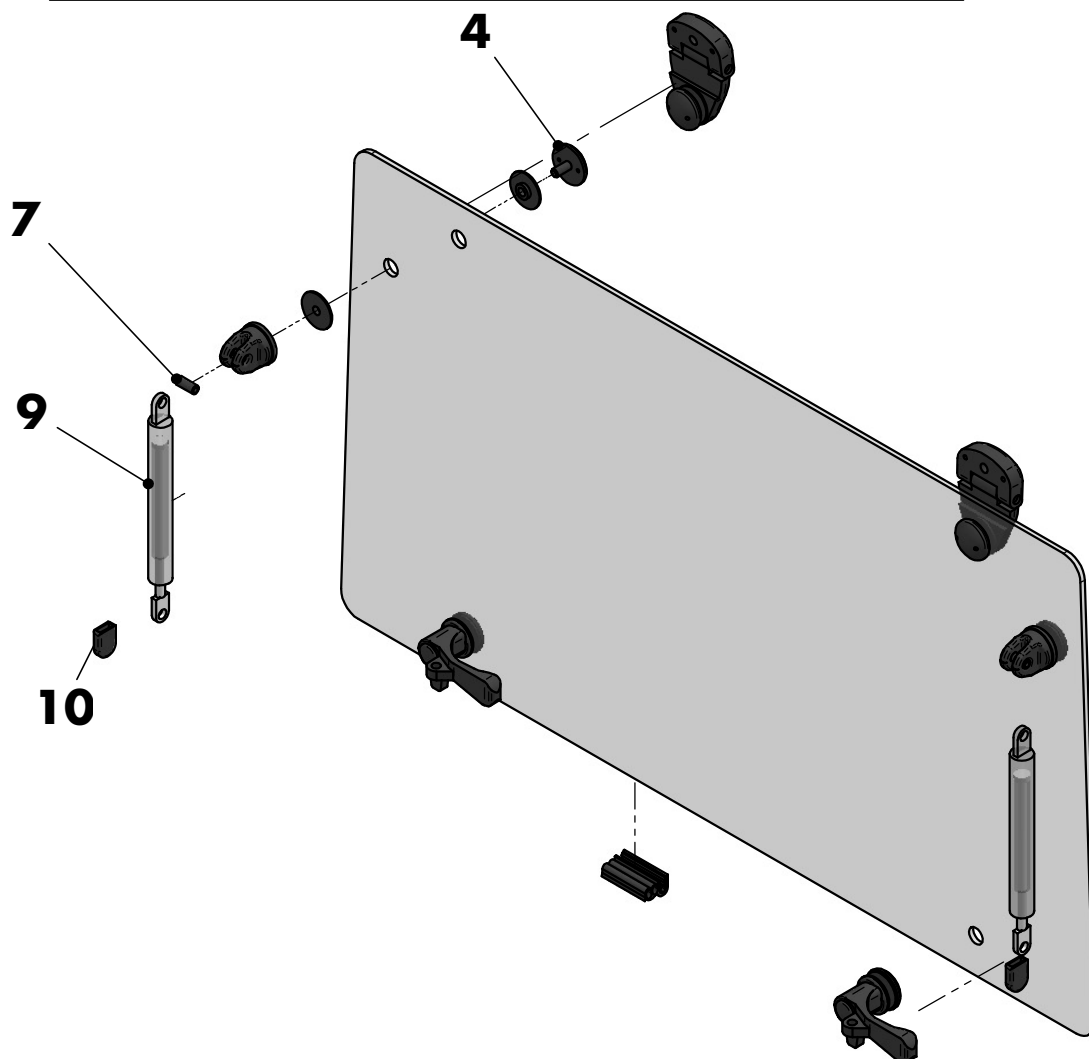


Nr.	Artikel Nr.	Menge	Benennung	Description	Designation	Denominazione
1	P-924.28.251	1	Glas F gebogen grün/5	glass	vitre	cristallo
2	6-310.10.001	3,10 m	Spezialdichteinfassung 1lippe 23,5x13	rubber	coutchouc	gomma
3	P-002.20.121	2	Scharnier ohne Distanz	hinge	charniere	cerniera
4	P-002.00.290	2	Set:Verschluß	buckle	boucle	fibbia
5	7-980.50.102	2	Mauser Komischraube M8x17	screw	vis	vite
6	7-980.14.513	4	Scheibe weich 8x35 mit Rand	disk	rondelle	rosetta
7	7-980.00.210	2	Lagergabel mit Innengewinde	support	support	supporto
8	7-300.08.020	2	Spannhülse 8x20	sleeve	cosse	custodia
9	6-100.10.320	2	Gasfeder 320mm lang 100NM	pneumatic spring	amortisseur	ammortizzatore
10	7-980.00.800	2	Kugelkopfhalterung	bracket	etrier	supporto luce
11	6-410.10.065	1	Aufkleber Walter Mauser	emblem	symbole	simbolo

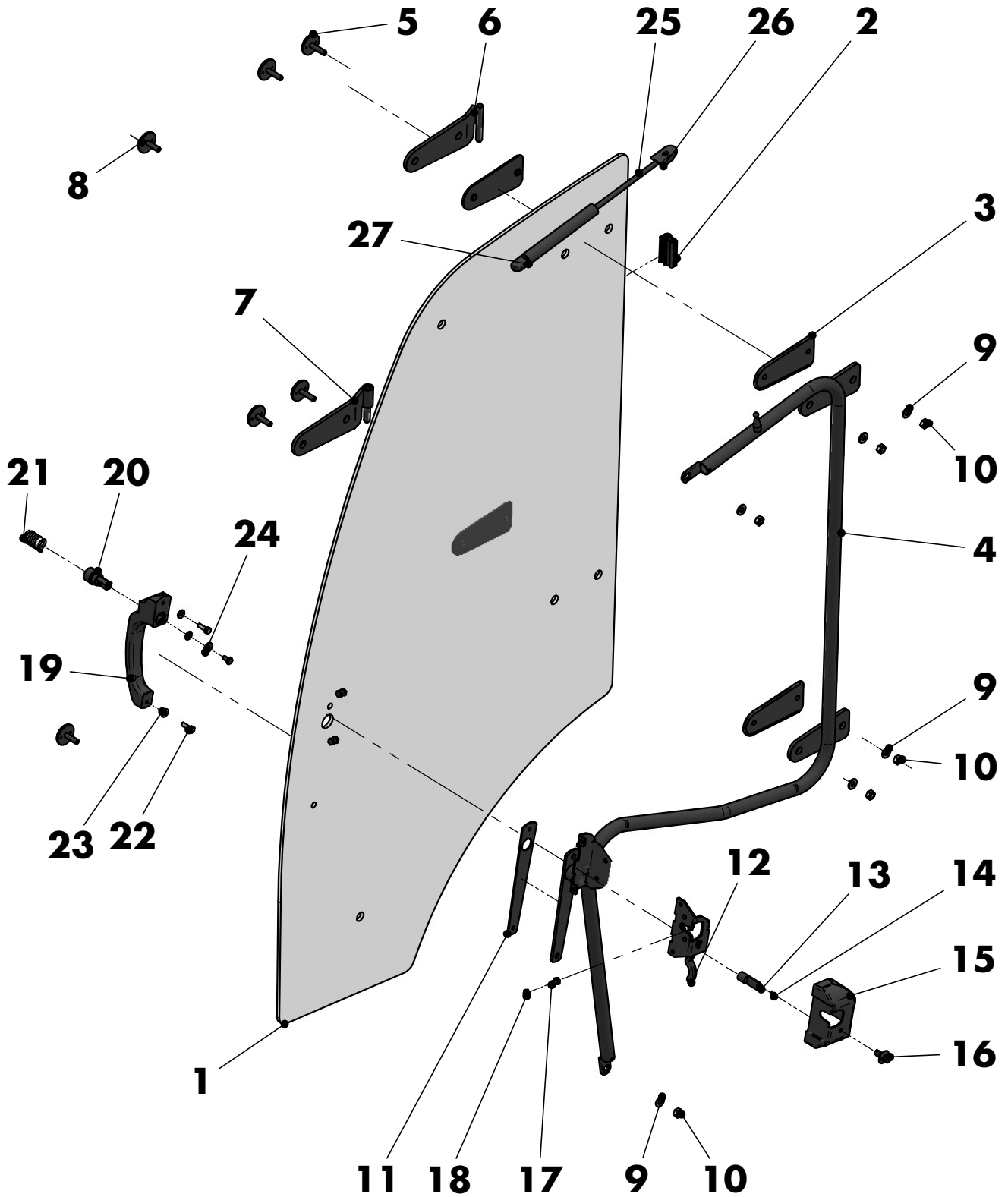
**Heckscheibe - Rear glass**  
**Vitre arrière - Cristallo posteriore**

**HAKO Hakotrac 1950DA**

**K-195**



Nr.	Artikel Nr.	Menge	Benennung	Description	Designation	Denominazione
1	P-924.28.250	1	Glas H plan grün/5	glass	vitre	cristallo
2	6-310.10.001	2,65 m	Spezialdichteinfassung 1lippe 23,5x13	rubber	coutchouc	gomma
3	P-002.20.121	2	Scharnier ohne Distanz	hinge	charniere	cerniera
4	7-980.50.102	2	Mauser Komischraube M8x17	screw	vis	vite
5	7-980.14.513	4	Scheibe weich 8x35 mit Rand	disk	rondelle	rosetta
6	7-980.00.210	2	Lagergabel mit Innengewinde	support	support	supporto
7	7-300.08.020	2	Spannhülse 8x20	sleeve	cosse	custodia
8	P-002.00.290	2	Set:Verschluß	buckle	boucle	fibbia
9	6-100.20.320	2	Gasfeder 320mm 200Nm endgedämpft	pneumatic spring	ressort pneumatique	molla pneumatica
10	7-980.00.800	2	Kugelkopfhalterung	bracket	etrier	supporto luce



**Tür - Door**  
**Porte - Porta**



**HAKO HakoTrac 1950DA**

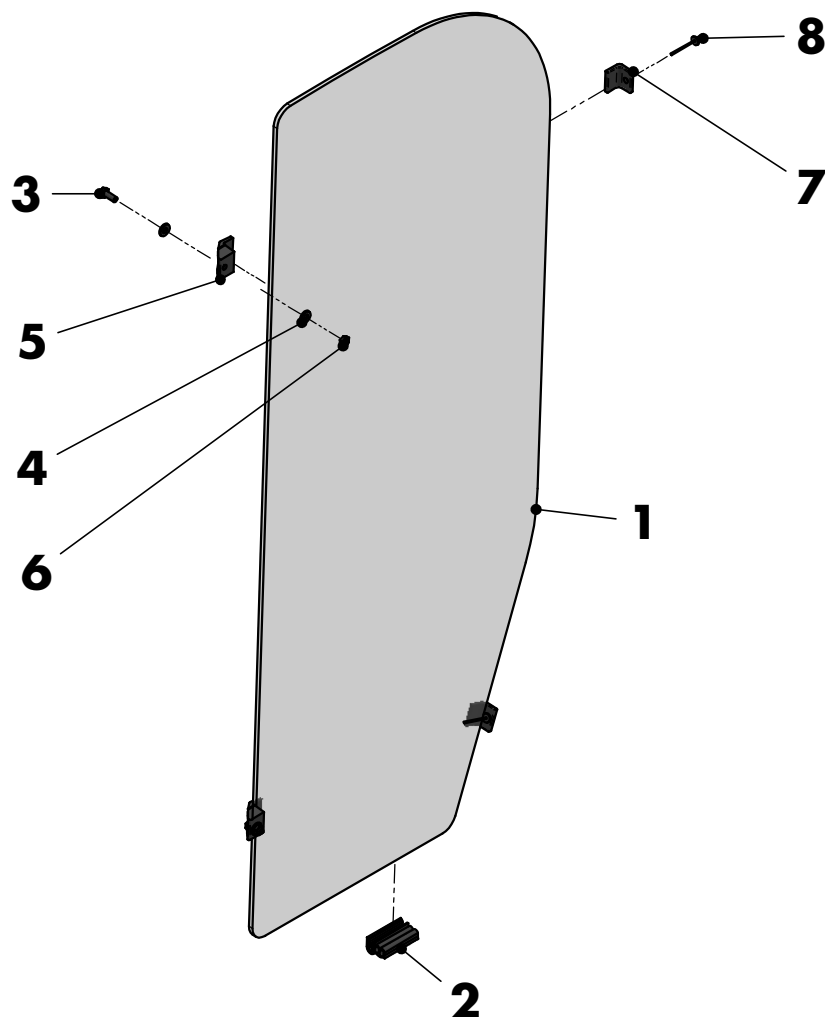
**K-195**

Nr.	Artikel Nr.	Menge	Benennung	Description	Designation	Denominazione
1	P-924.28.710/711	1	Glas T plan grün/6 rechts/links	glass	vitre	cristallo
2	6-310.10.001	3,82 m	Spezialdichteinfassung 1 Lippe 23,5x13	rubber	coutchouc	gomma
3	7-980.00.614	4	Unterlagsgummi für Türkegel	rubber	rondelle	gomma
4	2-924.28.620/621	1	Türbügel rechts/links	door handle	poignée de porte	maniglia del portello
5	7-980.50.105	4	Mauser Kombischraube M8x32	screw	vis	vite
6	7-900.00.614/615	1	Türkegel oben rechts/oben links	hinge above ri.	charnière sup. à dr	cerniera sup.de
7	7-900.00.622/623	1	Türkegel unten rechts/unten links	hinge below ri.	charnière inf. à g	cerniera inf. de
8	7-980.50.104	2	Mauser Kombischraube	screw	vis	vite
9	7-200.08.018	6	Scheibe 8,4x18 DIN 134	disk	rondelle	rosetta
10	7-220.10.080	6	Stopmutter M8 DIN 985	nut	ecrou	dado
11	7-980.00.600	1	Unterlagsgummi für Türschloß	rubber	rondelle	gomma
12	2-000.00.643	1	Türschloß 3 mit Innendrücker	safety lock 3	serrure-surete 3	serrat. di sicurezza 3
13	7-980.83.638	1	Innendrücker 47mm	button	bouton	pulsante
14	7-215.04.009	1	Sicherungsscheibe 4x9 für Wellen DIN 6799	disk	rondelle	rosetta
15	7-980.00.653	1	Abdeckung für Türschloß 3	cover	couverture	copertura
16	7-980.00.670	1	Mauser Spreizniet 7x15	rivet	rivet	ribattino
17	7-112.06.012	4	Sechskantschraube M6x12 Din 933	screw	vis	vite
18	7-220.10.060	3	Stopmutter M6 DIN 985	nut	ecrou	dado
19	7-980.00.632	1	Außengriff 210mm	door outside latch	bouton poussoir ext.	pulsante esterno
20	6-400.10.638	1	Sperrzylinder	locking cylinder	cylindre	ciandro
21	6-000.10.648	1	Druckfeder für Außengriff	pressure feather	plume de pression	piuma di pressione
22	7-112.06.020	2	Sechskantschraube M6x20 Din 933	screw	vis	vite
23	7-200.06.014	3	Scheibe 6,4x14 DIN 134	disk	rondelle	rosetta
24	7-200.06.018	1	Scheibe 6,4x18 DIN 433	disk	rondelle	rosetta
25	6-100.20.320	1	Gasfeder 320mm lang 200NM endgedämpft	pneumatic spring	amortisseur	ammortizzatore
26	7-980.00.810	1	Kugelkopfhalterung abnehmbar	bracket	trier	supporto
27	7-980.00.800	1	Kugelkopfhalterung	bracket	etrier	supporto luce

**Seitenfenster - Side window**  
**Vitre Latérale - Cristallo laterale**

**HAKO Hakotrac 1950DA**

**K-195**

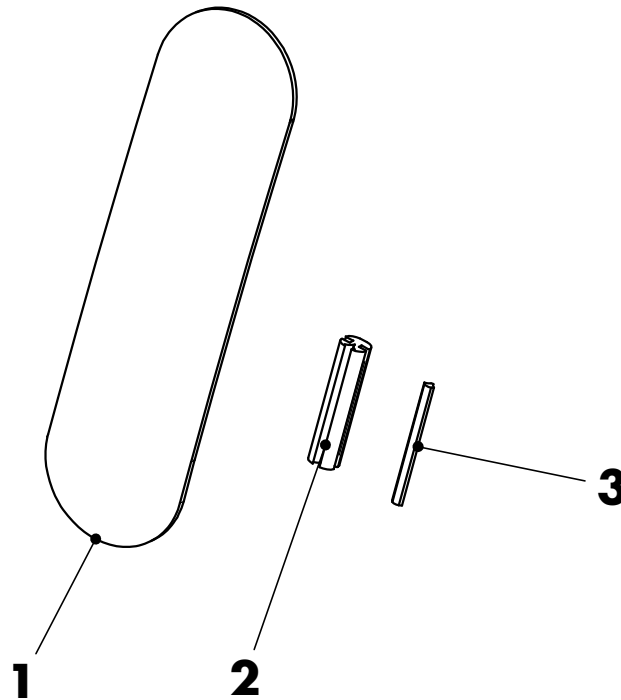


Nr.	Artikel Nr.	Menge	Benennung	Description	Designation	Denominazione
1	P-924.28.420/421	1	Glas SH plan grün/5 rechts/links	glass	vitre	cristallo
2	6-310.10.001	2,82 m	Spezialdichteneinfassung 1lippe 23,5x13	rubber	couchouc	gomma
3	7-112.06.016	2	Sechskantschraube M6x16 Din 933	screw	vis	vite
4	7-200.06.014	4	Scheibe 6,4x14 DIN 134	disk	rondelle	rosetta
5	7-980.14.541	2	Glasbefestigung 0°-20°	bezel	fixation	fissaggio
6	7-220.10.060	2	Stopmutter M6 DIN 985	nut	ecrou	dado
7	7-980.14.540	2	Glasbefestigung	bezel	fixation	fissaggio
8	7-310.04.120	2	Alu-Blindniet 4x12 DIN 7337	rivet	rivet	ribattino

**Frontscheibe - Front glass**  
**Vitre avant - Cristallo anteriore**

**HAKO Hakotrac 1950DA**

**K-195**

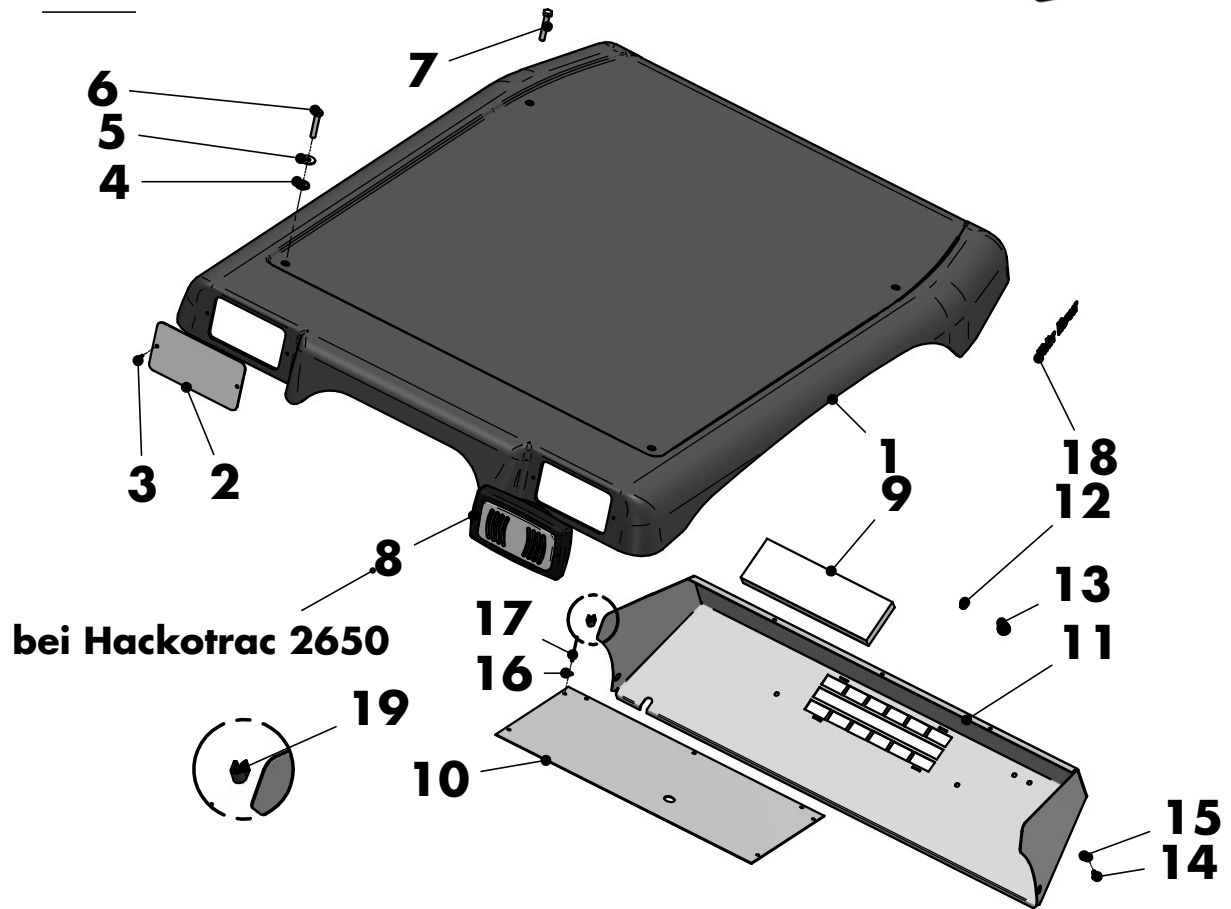


Nr.	Artikel Nr.	Menge	Benennung	Description	Designation	Denominazione
1	5-924.95.260	1	Kunstglas FU	glass	vitre	cristallo
2	6-310.10.102	1,10 m	Klemmpprofil	jam seal	profile en aoutchouc	profilo di gomma
3	6-310.10.103	1,05 m	Einzieher	insert profile	inseréz le profile	inserirca il profilo

**Dach - Roof  
toit - tetto**

**HAKO Hakotrac 1950DA**

**K-195**

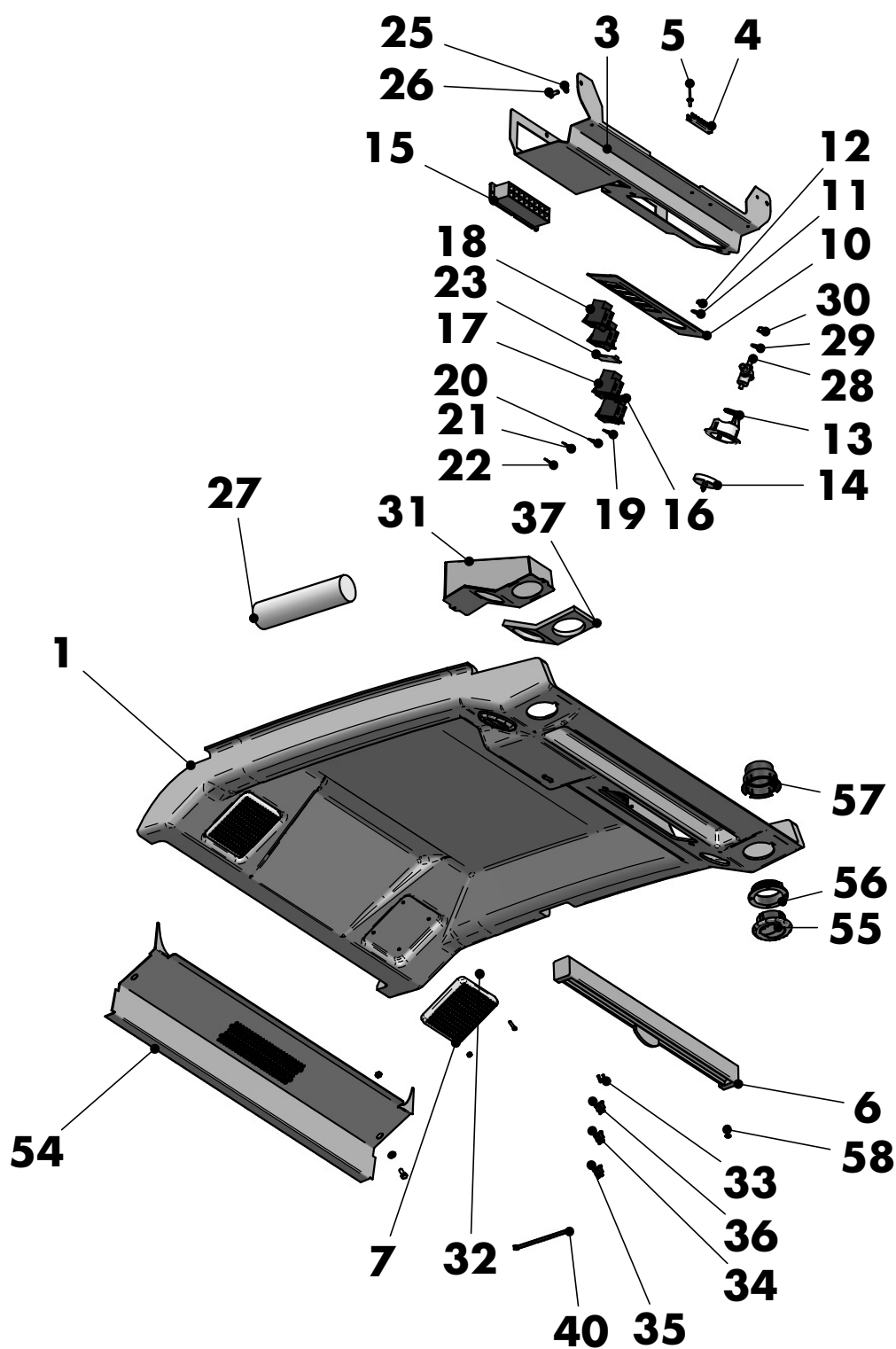


Nr.	Artikel Nr.	Menge	Benennung	Description	Designation	Denominazione
1	6-800.42.320	1	Kunststoffdach	sheetroof	tole-toit	lamieratetto
2	2-629.40.330	4	Abdeckung f. Ausnehmung	cover	couvercle	coperchio
3	7-127.35.013	4	Linsen-Blechschrabe 3,5x13	screw	vis	vite
4	7-980.14.550	4	Dichtung 6x22 mit Rand	disk	rondella	rosetta
5	7-200.08.025	4	Scheibe 8,4x25	disk	rondelle	rosetta
6	7-112.08.045	2	Sechskantschraube M8x45 Din 933	screw	vis	vite
7	7-112.08.050	2	Sechskantschraube M8x50 Din 933	screw	vis	vite
8	6-210.20.410	2	Scheinwerfer H4 Einbau	lighting	phare	faro
9	2-000.00.820	1	Staubfilter	filter	filtre	filtro
10	2-924.95.211	1	Deckel	cover	couverture	copertura
11	2-924.95.212	1	Abdeckung für Heizung	cover	couverture	copertura
12	7-980.14.506	2	Stopperl f. D=6mm	plug	bouchon	tappo
13	7-980.14.512	1	Stopperl	plug	bouchon	tappo
14	7-112.06.016	1	Sechskantschraube M6x16 Din 933	screw	vis	vite
15	7-200.06.014	1	Scheibe 6,4x14 DIN 134	disk	rondelle	rosetta
16	7-200.04.012	11	Scheibe 4,3x12 DIN 9021	disk	rondelle	rosetta
17	7-310.04.120	11	Alu-Blindniet 4x12 DIN 7337	rivet	rivet	ribattino
18	6-410.10.042	1	Aufkleber Walter Mauser	emblem	symbole	simbolo
19	6-310.10.027	0,40 m	Kantenschutzau Steckprofil 17x10,5	Edge protection plug-on professional	Protection de bord prise-sur le professionnel	Protezione di bordo spina- sul professionista

Einsatz im Dach - Roof insert  
Garniture du toit - Elemento di tetto

HAKO Hakotrac 1950DA

K-195



**Einsatz im Dach - Roof insert**  
**Garniture du toit - Elemento di tetto**

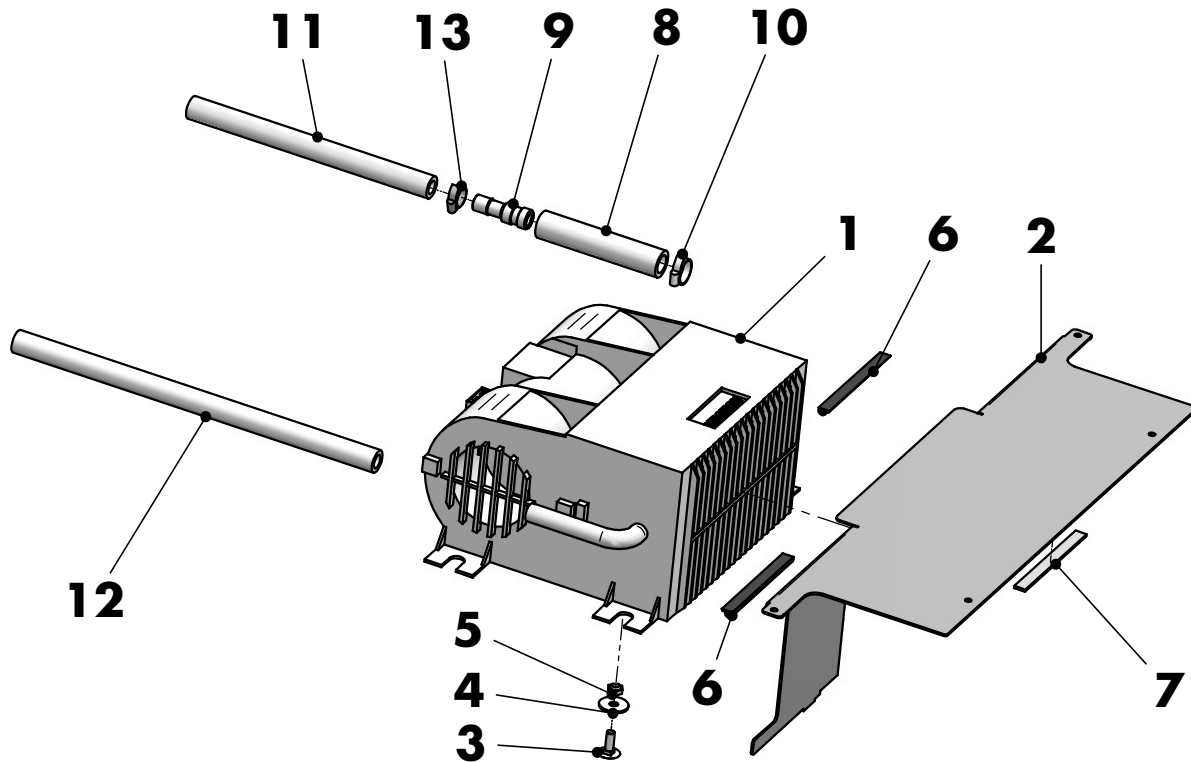


**HAKO HakoTrac 1950DA**

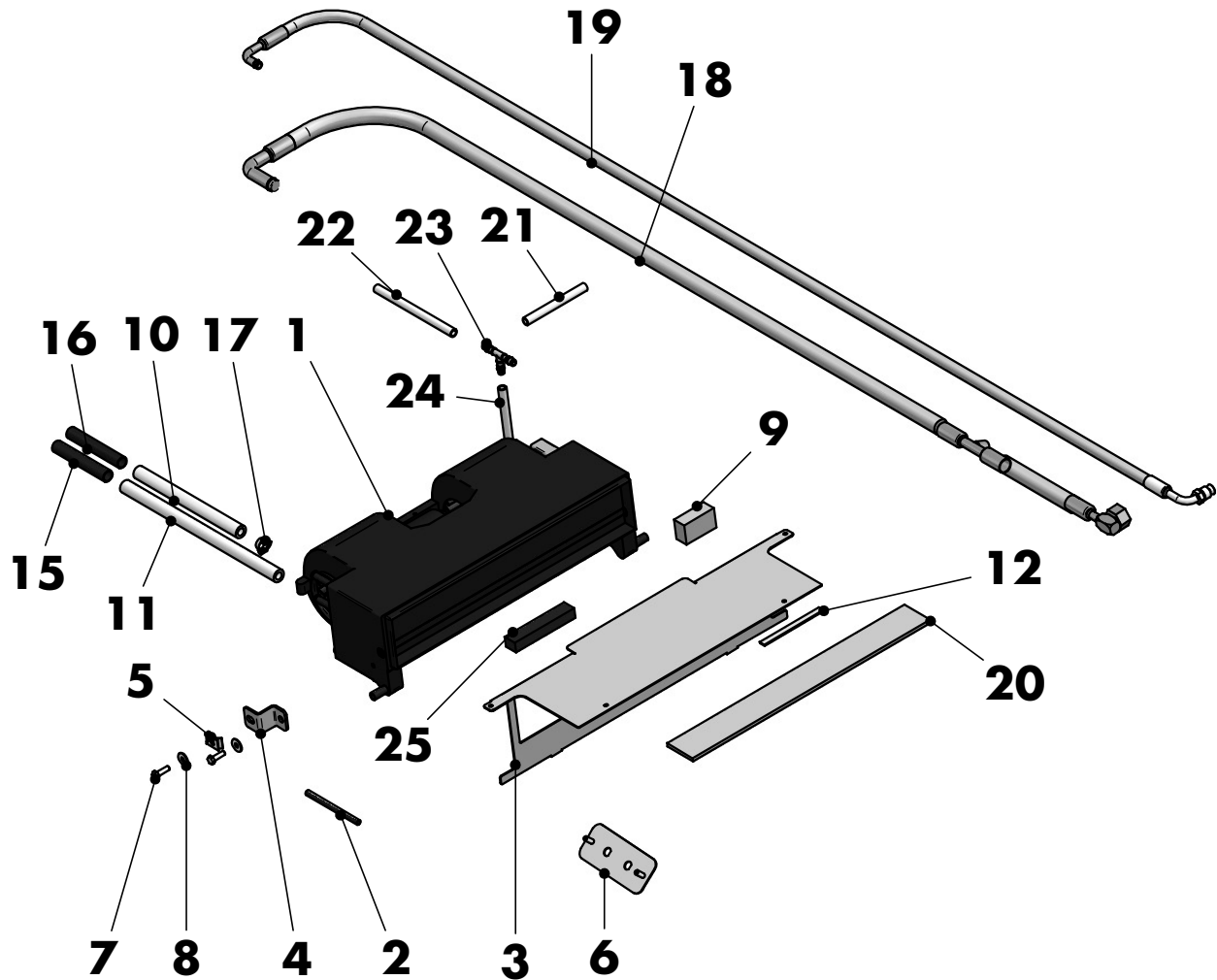
**K-195**

Nr.	Artikel Nr.	Menge	Benennung	Description	Designation	Denominazione
1	6-355.25.200	1	Dacheinsatz	roof insert	plafond châssis	tetto inserimento
3	2-924.95.285	1	Haltewinkel für	retaining plate	plat de retenue	piastra di ritegno
4	7-825.40.010	1	Masseschiene	ground bar	masse	massa
5	7-310.04.100	2	Alu-Blindniet 4x10	rivet	rivet	ribattino
6	6-150.00.261	1	Sonnenrollo	Sonnenrollo	Sonnenrollo	Sonnenrollo
7	7-980.00.010	2	Abdeckung für Lautsprecher	cover	capuchon	capuccio
10	2-355.25.230	1	Schalterblende	cover	couverture	copertura
11	7-200.06.018	2	Scheibe 6,4x18 DIN 433	disk	rondelle	rosetta
12	7-220.10.060	4	Stopmutter M6 DIN 985	nut	ecrou	dado
13	7-980.00.050	1	Halterung für Kugelhahn	bracket	etrier	supporto
14	7-980.00.060	1	Drehgriff für Kugelhahn	handle	pommeau	pomello
15	P002.03.240	1	Sicherungskasten f. 8 Sicherungen	fuse box	boite de sureté	scatola di sicurezza
16	6-260.10.240	1	Schalter-Taster Kombination	switch	interrupteur	interruttore
17	6-260.10.220	1	Tastenkippeschalter (2 stufig)	switch	interrupteur	interruttore
18	6-260.10.210	2	Tastenkippeschalter (1 stufig)	switch	interrupteur	interruttore
19	6-410.00.200	1	Symbol WISCHWASCH	emblem	symbole	simbolo
20	6-410.00.215	1	Symbol ARBEITSSCHEINWERFER	emblem	symbole	simbolo
21	6-410.00.220	1	Symbol GEBLÄSE	emblem	symbole	simbolo
22	6-410.00.216	1	Symbol Rundumleuchte	emblem	symbole	simbolo
23	7-980.10.213	1	Blende f. Schalter	orifice	orifice	orificio
25	7-200.06.014	6	Scheibe 6,4x14 DIN 134	disk	rondelle	rosetta
26	7-112.06.016	4	Sechskantschraube M6x16 Din 933	screw	vis	vite
27	6-355.10.050	1	Steher vorne	hose	tuyau	tubo
28	6-358.03.013	1	Kugelhahn	tap	robinet	rubinetto
29	7-200.08.018	1	Scheibe 8,4x18 DIN 134	disk	rondelle	rosetta
30	7-220.10.080	1	Stopmutter M8 DIN 985	nut	ecrou	dado
31	2-355.25.550	1	Lufführungskasten	cover	capuchon	capuccio
32	7-200.05.012	8	Scheibe 5,3x12 DIN 134	disk	rondelle	rosetta
33	6-260.20.062	4	Brücke zu Sicherungskasten	fuse bridge	fusible pont	assicurazione ponte
34*	6-260.25.107	1	Sicherung 7,5 Ampere	fuse	fusible	fusibile
35*	6-260.25.110	1	Sicherung 10 Ampere	fuse	fusible	assicurazione
36*	6-260.25.105	1	Sicherung 5 Ampere	fuse	fusible	fusibile
37	2-355.25.350	2	Abdickung Lufführungsgehäuse	acoustic insulation	isolation acoustique	isolamento acustico
38*	2-355.25.710	1	Kabel f. Wischer	cable (wiper)	cable	cavo
39*	2-355.25.720	1	Kabel f. Heizung	cable (heating)	cable	cavo
40	6-357.20.751	6	Kabelband 160mm	tie band	bracelet	nastro
41*	2-924.95.700	1	Kabel für Zuleitung Hako 1950DA	cable	cable	cavo
52*	2-924.95.701	1	Kabel für Zuleitung Hako 2650DA	cable (supply line)	cable	cavo
54	2-924.95.215	1	Abdeckblech	cover	couverture	copertura
55	7-980.02.050	4	Runddüse Ø50 grau	nozzle	diffuseur	diffusore
56	7-980.02.051	4	Aussenring Ø50 grau	nozzle	diffuseur	diffusore
57	7-980.02.052	4	Schlauchadapter für Runddüse 50mm	nozzle	diffuseur	diffusore
58	7-127.42.013	2	Linsenschraube mit Kreuzschlitz 4,2x13	screw	vis	vite
59*	2-924.95.725	1	Kabel für Abblendlicht	cable	cable	cavo

**" \* " = nicht dargestellt**



Nr.	Artikel Nr.	Menge	Benennung	Description	Designation	Denominazione
1	6-350.12.043	1	Warmwasserheizung 12V 3-stufig M4	heater	radiateur	radiatore
2	2-924.95.210	1	Trennblech	seperating plate	seperation du plat	seperazione della piastra
3	7-141.06.016	4	Torbandschraube M6x16	screw	vis	vite
4	7-200.07.022	4	Scheibe 6,6x22 DIN 433	disk	rondelle	rosetta
5	7-220.10.060	4	Stopmutter M6 DIN 985	nut	ecrou	dado
6	6-310.10.550	0,42 m	Dichtprofil H=5.5 mm B=9 mm selbstklebend	rubber profile	profile en aoutchouc	profilo di gomma
7	6-310.60.018	0,64 m	Schaumstoffstreifen	foam strip	bande de produit alveolaire	banda di prodollo alveotore
8	6-355.10.014	0,06 m	Heißwasserschlauch DI=14, DA=21	hot water hose	tuyau d'eau chaude	tubo flessibile dell'acqua calda
9	6-358.20.016	2	Schlauchreduzierung	connector	connecteur	collegamento
10	6-357.10.019	4	Schneckenwindeschelle 15-24	clip	baque	fascetta
11	6-355.10.013	1,90 m	Heißwasserschlauch DI=10,5, DA=17,5,	hot water hose	tuyau d'eau chaude	tubo flessibile dell'acqua calda
12	6-355.10.013	2,40 m	Heißwasserschlauch DI=10,5, DA=17,5,	hot water hose	tuyau d'eau chaude	tubo flessibile dell'acqua calda
13	6-357.10.011	2	Schneckenwindeschelle 11-17	clip	baque	fascetta



**Klimaanlage - Air conditioning  
Climasation - Aria condizionata**

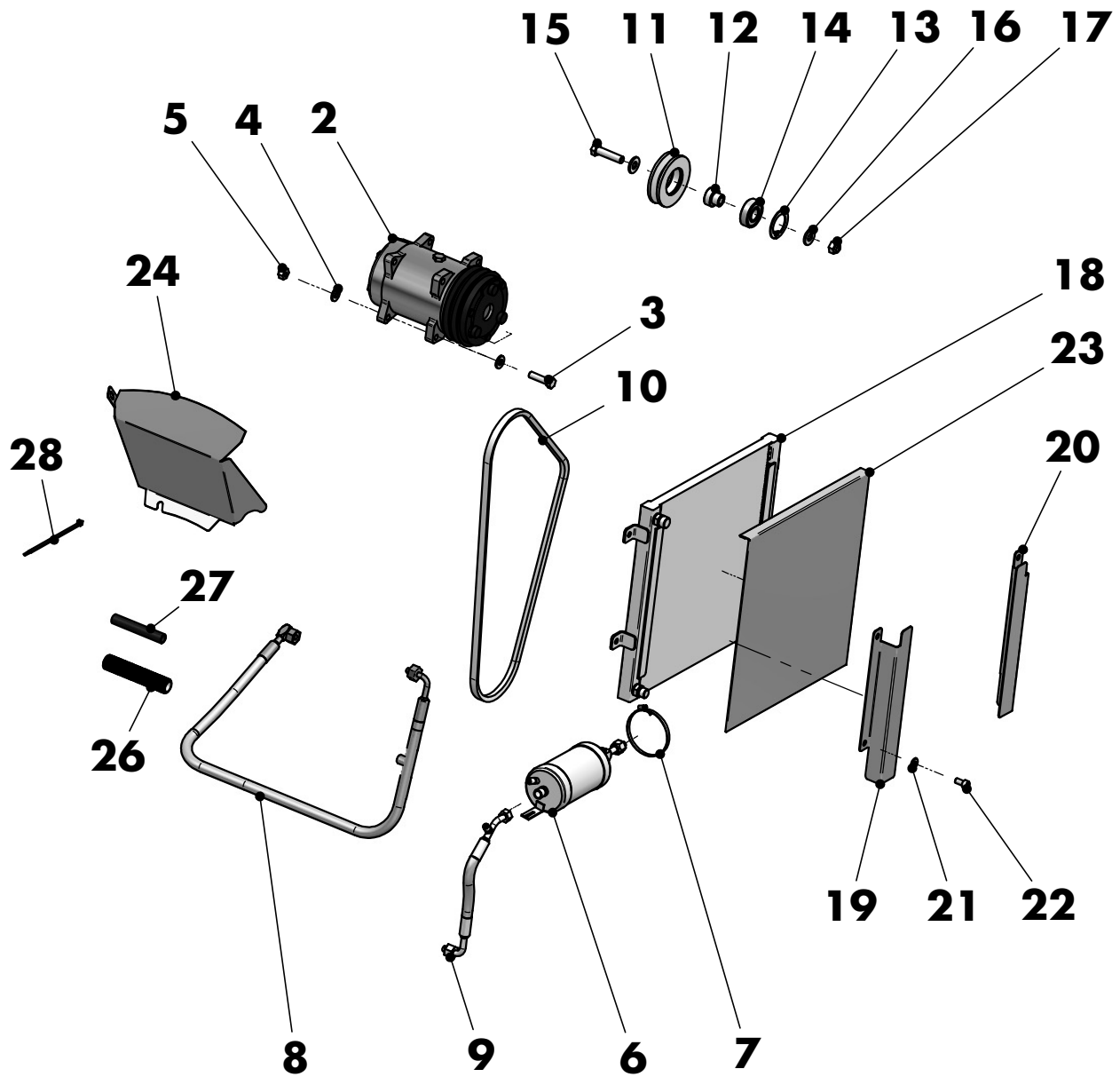


**HAKO Hakotrac 1950DA**

**K-195**

Nr.	Artikel Nr.	Menge	Benennung	Description	Designation	Denominazione
1	6-350.11.301	1	Klimaanlage mit Heizteil	air conditioning system	dispositif de climatisation	sistema di aria condizionata
2	6-357.40.060	0,90 m	6-357.40.060...B1...Bougierschlauch d6mm.par	hose	tuyau	tubo
3	2-924.95.209	1	Trennblech	seperating plate	seperation du plat	seperazione della piastra
4	2-924.95.208	2	Befestigungswinkel	fastening angle	etrier	mensola
5	7-315.60.060	2	Blechmutter M6	nut	ecrou	dado
6	2-924.95.225	1	Schalterblende	console for switches	console	mensola
7	7-112.06.020	4	Sechskantschraube M6x20 Din 933	screw	vis	vite
8	7-200.06.018	4	Scheibe 6,4x18 DIN 433	disk	rondelle	rosetta
9	6-310.60.601	0,10 m	Dichtband B=20mm H=30mm	seal	joint	guarnizione
10	6-355.10.013	2,50 m	Heißwasserschlauch DI=10,5, DA=17,5,	hot water hose	tuyau d'eau chaude	tubo flessibile dell'acqua calda
11	6-355.10.013	2,10 m	Heißwasserschlauch DI=10,5, DA=17,5,	hot water hose	tuyau d'eau chaude	tubo flessibile dell'acqua calda
12	6-310.60.018	0,69 m	Schaumstoffstreifen	foam strip	bande de produit alveolaire	banda di prodollo alveotore
13*	2-924.95.703	1	Kabel für Klimaanlage	cable	cable	cavo
15	6-357.40.170	0,60 m	Wellrohr schwarz DM17	hose da17	tuyou	tubo
16	6-357.40.170	0,60 m	Wellrohr schwarz DM17	hose da17	tuyou	tubo
17	6-357.10.011	2	Schneckengewindeschelle 11-17	clip	baque	fascetta
18	2-924.95.971	1	Klimaschlauch 7	climatic hose	tuyau d'leau	tubo flessibile climatico
19	2-924.95.972	1	Klimaschlauch8	climatic hose	tuyau d'leau	tubo flessibile climatico
20	6-310.60.051	3,50 m	Teerband	seal	joint	gomma
21	6-350.10.079	0,18	Wasserablaufschlauch 9x13,	Water drain hose	Tuyauterie souple de vidange de l'eau	Tubo flessibile di scolo dell'acqua
22	6-350.10.079	0,24	Wasserablaufschlauch 9x13,	Water drain hose	Tuyauterie souple de vidange de l'eau	Tubo flessibile di scolo dell'acqua
23	6-358.35.040	2	T-Stück in Verbindung 6-355.50.079	T-fitting	T-fitting	T-fitting
24	6-350.10.079	0,18	Wasserablaufschlauch 9x13,	Water drain hose	Tuyauterie souple de vidange de l'eau	Tubo flessibile di scolo dell'acqua
25	6-310.60.602	0,53 m	Dichtband schw. 20x15mm	seal	joint	guarnizione

**" \* "=nicht dargestellt**



**Klimaanlage - Air conditioning  
Climasation - Aria condizionata**



**HAKO Hakotrac 1950DA**

**K-195**

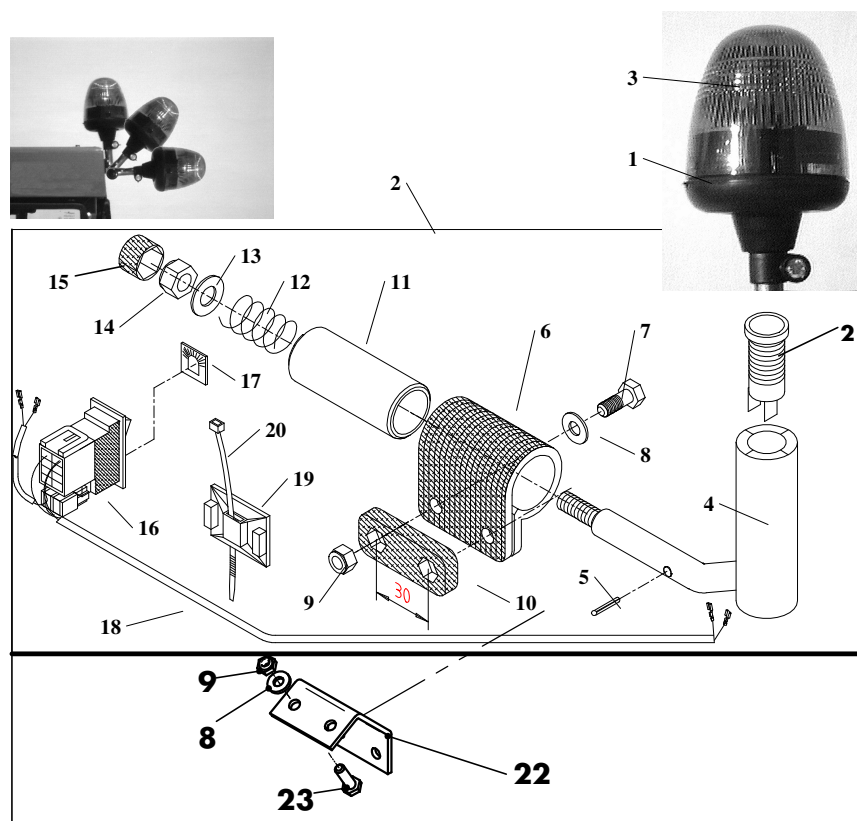
Nr.	Menge	ETL-Nummer	Benennung	Description	Designation	Denominazione
2	1	6-350.11.304	Verdichter mit Kupplung 12V	Compressor with clutch	Compresseur avec l'embrayage	Compressore con la frizione
3	4	7-112.10.040	Sechskantschraube M10x40 Din 933	screw	vis	vite
4	8	7-200.11.022	Scheibe 10,5x22 DIN 134	disk	rondelle	rosetta
5	4	7-220.10.100	Stopmutter M10 Din 985	nut	ecrou	dado
6	1	6-350.11.203	Trockner für Klimaanlage	Collecting tank - dryers	Réceptient collecteur - dessiccateurs	Raccogliendo carro armato - essiccatori
7	2	6-357.10.077	Schneckenwindeschelle 77-90	clip	baque	fascetta
8	1	2-924.95.970	Klimaschlauch 6	climatic hose	tuyau d'leau	tubo flessibile climatico
9	1	2-924.95.969	Klimaschlauch 5	climatic hose	tuyau d'leau	tubo flessibile climatico
10	1	6-350.11.104	Schmalkeilriemen	v-belt	courroie trapezoidale	cinghia trapezoidale
11	1	2-924.95.936	Spannrolle	v-belt pulley	disque de courroie de cale	Cintura v puleggia
12	1	2-924.95.937	Lagerung	support	support	supporto
13	1	6-650.10.052	Sicherungsring für Bohrung 47	locking ring	circlip	anello di fermo
14	1	6-650.10.051	Kugellager 6204-2RSH	bearing	palier à billes	cuscinetto asfere
15	1	7-112.12.050	Sechskantschraube M12x50 Din 933	screw	vis	vite
16	2	7-200.13.028	Scheibe 13x28 DIN 134	disk	rondelle	rosetta
17	1	7-220.10.120	Stopmutter M12 Din 985	nut	ecrou	dado
18	1	6-350.11.205	Kondensator	condensor	condensor	condensor
19	1	2-924.95.290	Führung rechts	guide	guide	guida
20	1	2-924.95.291		guide	guide	guida
21	2	7-200.08.018	Scheibe 8,4x18 DIN 134	disk	rondelle	rosetta
22	2	7-120.08.050	Zyl.Schraube M8x50 DIN 912	screw	vis	vite
23	1	2-924.95.295	Schutzgitter	cover	couverture	copertura
24	1	2-924.95.207	Abdeckung	enclosure	couverture	protezione
25*	1	2-924.95.702	Kabel f. Klimaanlage	cable (air condition)	cable	cavo
26	3,20 m	6-357.40.230	Wellrohr schwarz	hose	tuyou	tubo
27	2,80 m	6-357.40.170	Wellrohr schwarz DM17	hose da 17	tuyou	tubo
28	20	6-357.20.751	Kabelband 160mm	tie band	bracelet	nastro

**" \* " = nicht dargestellt**

# Rundumleuchte - Rotating light Girophane jaune - Lampeggiatore a luce rotante

HAKO Hakotrac 1950DA

K-195



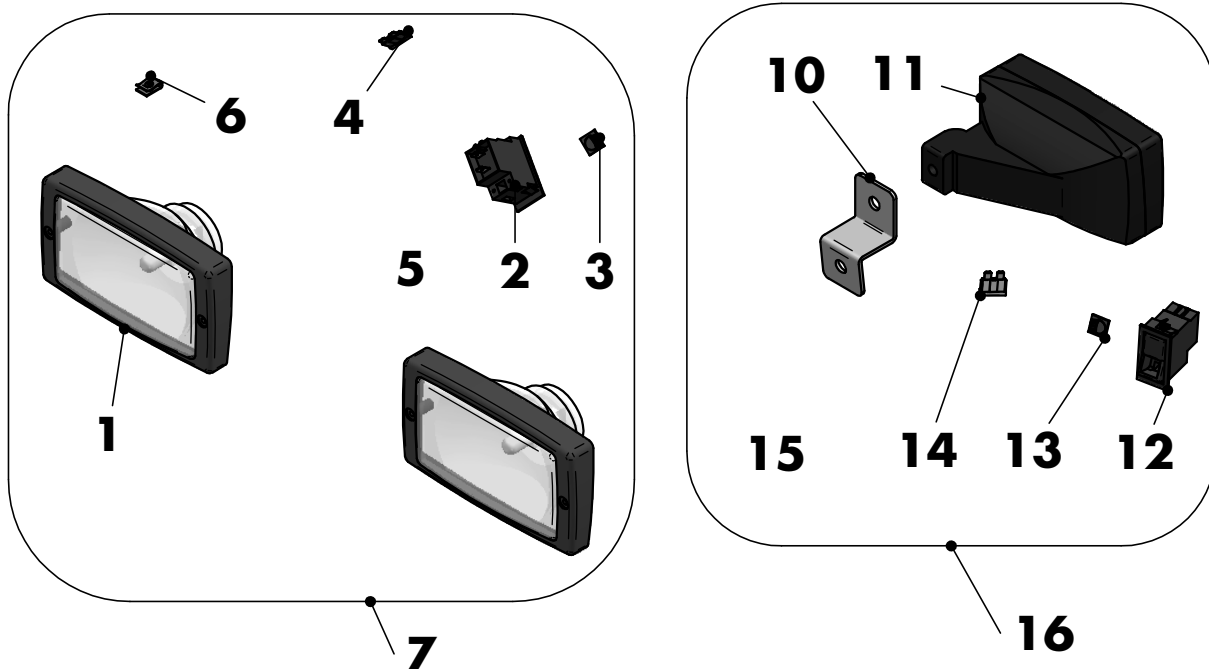
Nr.	Artikel Nr.	Menge	Benennung	Description	Designation	Denominazione
1	W-924 95 300	SET	Rundumleuchte gelb, schlagfest, Gummigehäuse incl. Halterung kippbar	beacon light	girophane jaune	lampeggiatore
2	W-924 95 310	SET	Konsole f. Rundumleuchte gelb, incl. Halterung kippbar	console for beacon light	console (girophane jaune)	mensola di lampeggiatore
3	6-210 25 200	1	Rundumleuchte gelb	beacon light	girophane jaune	lampeggiatore
4	7-900 10 010	1	Klapparm f. Rundumleuchte	clap arm	bras de claquer	braccio ribaltabile
5	7-300 05 524	1	Spannhülse 5x24 mm	sleeve	goupille	spina
6	7-980 25 200	1	Halterung f. Rundumleuchte	bracket	étrier	supporto luce
7	7-112 06 025	2	Sechskantschraube M6x25	screw	vis	vite
8	7-200 06 014	6	Scheibe 6,4x14 DIN 134	disk	rondelle	rondella
9	7-220 10 060	4	Stopmutter M6 DIN 985, 8.8	nut	ecrou	dado
10	7-980 25 201	1	Gegenplatte	plate	plaque	pietra
11	7-900 10 050	1	Hülse f. Rundumleuchte	sleeve	manchon	manicotto
12	6-000 10 647	1	Druckfeder f. Spiegelträger	spring	ressort	molla
13	7-200 08 018	1	Scheibe 8,4x18 DIN 134	disk	rondelle	rondella
14	7-220 10 080	1	Stopmutter M8 DIN 985, 8.8	nut	ecrou	dado
15	7-980 11 399	1	Schraubenschutzhülse M8	terminal nipple	capuchon	cappuccio
16	6-260 10 210	1	Tastenschieber EIN-AUS	switch	interrupteur	interuttore
17	6-410 00 211	1	Symbol "Rundumleuchte"	emblem	symbole	simbolo
18	2-351.14.707	1	Kabel f. Rundumleuchte	cable	cable	cavo
19	6-357 20 750	3	Sockel f. Kabelband	base	pedestal	pedestallo
20	6-357 20 751	3	Kabelband	strap for cables	collier	collare
21	6-260 20 025	1	Kontakthülsesteckdose	socket outlet	prise femelle	presa femmina
22	2-924.95.912	1	Halterung f. Rundumleuchte	bracket	étrier	supporto luce
23	7-112 06 020	2	Sechskantschraube M6x20	screw	vis	vite

**Zusatzbeleuchtung - Additional lighting**  
**Phares complémentaires - Fanali supplementari**



**HAKO Hakotrac 1950DA**

**K-195**



Nr.	Artikel Nr.	Menge	Benennung	Description	Designation	Denominazione
1	P000.00.698	2	Scheinwerfer H-3	lighting	phare	faro
2	6-260.10.210	1	Tastenkippschalter (1 stufig)	switch	interrupteur	interruttore
3	6-410.00.215	1	Symbol ARBEITSSCHEINWERFER	emblem	symbole	simbolo
4	6-260.25.110	1	Sicherung 10 Ampere	fuse	fusible	assicurazione
5*	2-355.25.705	1	Kabel f. H-3 vorne	cable (H-3 front)	cable	cavo
6	7-315.61.042	4	Clips für Blechschraube d=4,2mm	clip	clip	clip
7*	W-924.95.370	1	Zusatzbeleuchtung H-3vorne (Einbau)	lamp H3	phare H3	lampadina H3

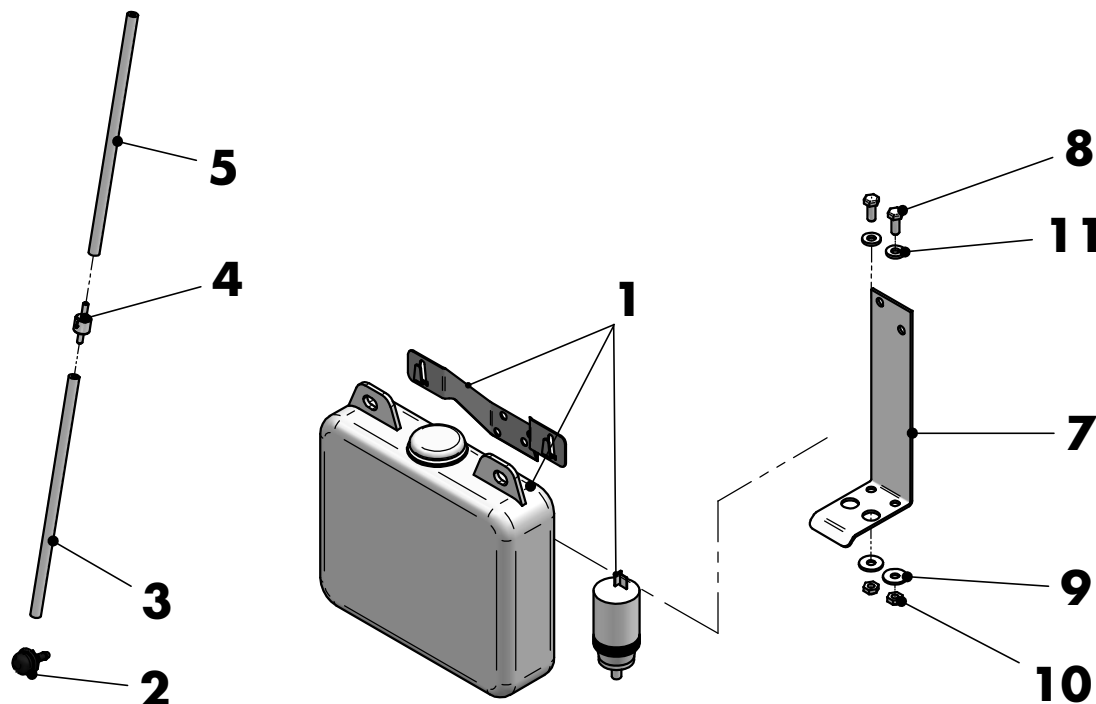
Nr.	Artikel Nr.	Menge	Benennung	Description	Designation	Denominazione
10	2-924.95.911	1	Halterung für H3	bracket	raccord	staffa
11	P000.00.701	1	Scheinwerfer H3 Aufbau rechts	lamp H3	phare H3	lampadina H3
12	6-260.10.210	1	Tastenkippschalter (1 stufig)	switch	interrupteur	interruttore
13	6-410.00.215	1	Symbol ARBEITSSCHEINWERFER	emblem	symbole	simbolo
14	6-260.25.105	1	Sicherung 5 Ampere	fuse	fusible	fusibile
15*	2-924.95.704	1	Kabel für H3 hinten	cable	cable	cavo
16*	W-924.95.380	1	Zusatzbeleuchtung H3 hinten	lamp H3	phare H3	lampadina H3

**" \* " = nicht dargestellt**

# Scheibenwaschanlage - Windoscreenwasher Lave glace - Impianto lava cristallo

HAKO Hakotrac 1950DA

K-195



Nr.	Artikel Nr.	Menge	Benennung	Description	Designation	Denominazione
1	6-257.20.300	1	Behälter 1,25L	reservoir + 1 pump	reservoir + 1 pompe	serbatoio + 1 pompa
2	6-257.30.400	1	Scheibenwaschdüse	nozzle	injecteur	iniettore
3	6-355.40.006	2,5 m	Schlauch transparent	hose	tuyau	tubo flessibile
4	6-257.40.100	1	Rückschlagventil	Non-return valve	soupape	valvola
5	6-355.40.006	0,1 m	Schlauch transparent	hose	tuyau	tubo flessibile
6*	2-924.28.705	1	Kabel für Waschanlage	cable	cable	cavo
7	2-924.28.810	1	Konsole	Console	console	mensola
8	7-112.06.016	2	Sechskantschraube M6x16 Din 933	screw	vis	vite
9	7-200.06.018	2	Scheibe 6,4x18 DIN 433	disk	rondelle	rosetta
10	7-220.10.060	2	Stopmutter M6 DIN 985	nut	ecrou	dado
11	7-200.06.014	2	Scheibe 6,4x14 DIN 134	disk	rondelle	rosetta

" \* "=nicht dargestellt